

## **ALLEGATO 5**

### DESCRIZIONE PORTE INTERNE SPOGLIATOI

IL CONCESSIONARIO E' TENUTO

A RIVERIFICARE IN SITU QUANTITA' E MISURE PRIMA DI ORDINARE LA PRODUZIONE.

A COMUNICARE PER ISCRITTO E FARSI APPROVARE PER ISCRITTO QUALSIASI MODIFICA O VARIAZIONE PRIMA DI REALIZZARLA, IVI COMPRESO IL COLORE DELLE PORTE MEDESIME.

#### **Opere incluse nell'appalto:**

Sostituzione di tutti i falsitelai-controtelai lignei esistenti. Smontaggio e smaltimento di tutte le porte da sostituire

#### **Descrizione tecnico-morfologica:**

Porta interna in alluminio per spogliatoi piscina comunale, ambienti ad alta frequentazione e microclima corrosivo.

#### **Descrizione del sistema**

Gli infissi avranno profilati in lega di alluminio EN AW 6060 (EN 573-3 e EN 755-2) con stato fisico di fornitura T5 secondo UNI EN 515, estrusi nel rispetto delle tolleranze secondo UNI EN 12020-2, spessore minimo materiale 1,5 mm.

La superficie totale della lega leggera sarà ossidata anodicamente a 15 micron + sovraverniciatura. La finitura dell'alluminio sarà in verniciatura a polvere epossidica ad altissima aderenza e colore a scelta della committenza per dare maggior protezione al materiale dall'aggressione chimica e dagli urti meccanici. I telai fissi saranno realizzati componendo in opera due estrusi idonei a compensare spessori di muratura variabili da 90mm a 215mm (quote superiori fino a 265mm saranno realizzate mediante prolunga). Le viti di fissaggio del telaio alla muratura e quelle di unione con i profilati compensatori saranno in acciaio INOX non a vista, ma occultate da specifiche guarnizioni. Il telaio avrà una battuta interna di 43 mm per compensare eventuali irregolarità della muratura, con la dimensione a vista dei profilati esterni di compensazione di 80 mm. L'anta misurerà 45 mm nella versione a sormonto e 45 mm nella versione complanare. Il pannello dell'anta sarà in alluminio supportato con materiale Anticorrosivo e Resistente all'umidità, idoneo al lavaggio frequente con getto diretto di acqua, tipo AIRPAN AQUAMAX.

#### **Accessori**

Tutti gli accessori, squadrette, giunzioni, etc. dovranno essere di materiale idoneo ad evitare l'ossidazione galvanica dell'alluminio del serramento. Le giunzioni d'angolo a 45° saranno realizzate tramite squadrette di alluminio per evitare l'ossidazione galvanica, saranno a tiraggio meccanico, dotate di viteria in acciaio INOX e bottone in alluminio. Dove previsto dal sistema il bloccaggio delle squadrette avverrà tramite spinatura. I profilati di tutti i telai dovranno consentire l'utilizzo di squadrette di alluminio di allineamento per la corretta giunzione angolare. I pannelli avranno un fascia in acciaio inox alta 25 cm posta nella parte bassa dell'anta, su

entrambi i lati a protezione degli urti. E' inoltre compreso quanto altro occorre per dare l'opera finita.

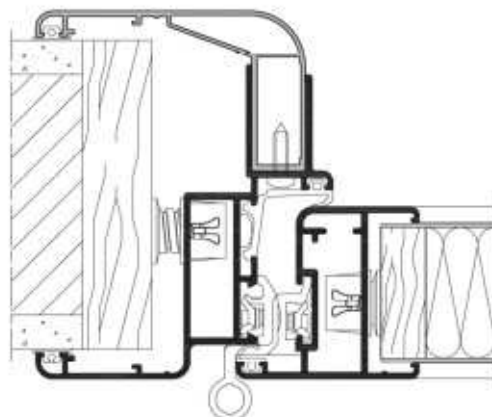
Guarnizioni: Le guarnizioni di finitura dove presenti dovranno essere in EPDM. Le guarnizioni devono inoltre garantire una giusta pressione di lavoro perimetrale sulle parti apribili degli infissi.

### Montaggio dei pannelli

I pannelli saranno inseriti direttamente in fase costruttiva nel telaio di alluminio e senza profilati ferma-pannello.

### Verifiche e dimensionamenti statici

I componenti dovranno essere verificati e dimensionati staticamente considerando le forze e le sollecitazioni a cui il manufatto sarà sottoposto.



### Conformità di prodotto

Tutti i serramenti dovranno essere forniti in regime di conformità di prodotto ai sensi dei requisiti espressi dal Regolamento Europeo N°305/2011 per i prodotti da costruzione e dalla norma di prodotto EN 14351-1. I materiali e le finiture superficiali e colorazioni saranno conformi a quanto previsto dalle direttive dell'istituto di certificazione industriale dell'alluminio ed altri materiali QUALITAL e dei marchi QUALICOAT, QUALIDECO, QAULIGASKET, QUALIMARIN, QUALIDECORAL e QUALANOD.

Dovranno essere fornite le certificazione CLASSE 1 per reazione al fuoco, Dovrà possedere le caratteristiche di lavabilità con acqua e solventi ed essere resistente alla salsedine e al cloro.

Dovrà essere fornita la MARCATURA CE dei materiali e la CERTIFICAZIONE CE del prodotto finito.

Posa in operaLe porte interne saranno posate in conformità alle normative sui serramenti.

### Note

Le misure indicate nel computo si intendono nette di passaggio, in centimetri.

Colori come esistenti: cornici, imbotti e coprifili neri; pannello porta laminato bordeaux e comunque come richiesto dalla committenza.

Guarnizione ad incastro.

Cerniere del tipo ad aggrappaggio meccanico, facilmente sostituibili.

Maniglia standard.

Dove presenti serratura patent.

Dove presenti Dispositivo di serratura libero-occupato normale, dove presenti dispositivo di serratura libero-occupato per disabili.



Dove presenti maniglione antipanico per disabili lato interno porta e maniglia di presa per disabili lato esterno porta.

Dove presenti Maniglione antipanico antincendio lato interno porta e Maniglia standard lato esterno.

## PORTE CON CERNIERE ELASTICHE E CORNICE PERIMETRALE

- **Porta:** a due battenti, in **laminato massello** stratificato **HPL CGS** (conforme alla normativa UNI EN 438:2005 sistema 3) dello spessore di 14 mm., autoestinguente classe di reazione al fuoco: C-S1,d0, da mm. 14 di spessore; lato verticale in vista rifinito con profilo di protezione in alluminio anodizzato.
- **Cornice perimetrale:** in profilo di alluminio anodizzato (colore nero) dotata di supporto per le cerniere realizzato in profilo di alluminio anodizzato.  
Il tutto è montato sopra un controtelaio in compensato fenolico, autoestinguente di classe 1, dello spessore di mm. 18.
- **Cerniere:** elastiche, "a bommer", a doppio effetto, in acciaio inossidabile; tre su ogni battente.
- **Serratura:** assente.

